

## **Louis LE DUFF**

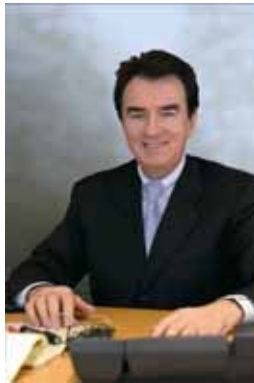
Président fondateur du Groupe Le Duff

---

Louis Le Duff commence sa carrière à l'École Supérieure de Commerce de Rouen en 1974 en tant que Professeur Assistant. De 1976 à 1980, il devient Maître Assistant puis Maître de conférences à l'Université de Rennes.

En 1976, il crée le Groupe Le Duff dont il est toujours le Président Fondateur. En 1996, il fonde La Foncière Kersauson Immobilier.

Louis le Duff est diplômé de l'École Supérieure de Commerce (ESSCA), de l'Université de Sherbrooke-Montréal (MBA). Louis Le Duff est Docteur en Sciences de gestion (Université de Rennes)



Autres :

- Louis Le Duff a été élu entrepreneur de l'année en 1995
- Louis Le Duff est l'auteur de « Créer votre entreprise, réussir... en toute franchise » (2006) aux Editions Albin Michel.
- Louis Le Duff est Chevalier de l'Ordre National du Mérite.

**Le Groupe Le Duff comprend les sociétés Brioche Dorée, Fournil de Pierre, Pizza Del Arte, Bridor (Europe-Canada-USA) et La Madeleine (USA).  
Le Groupe a réalisé l'année dernière un CA de 650 millions d'euros. Il compte 8 700 salariés, 600 restaurants et boulangeries, 5 usines.**